

武藏野市 健康育儿精选

令和2年度版

日常生活中经常收到各种宣传介绍小册子,但是很多家庭可能没有时间用心阅读。

该健康育儿精选聚集了各种育儿支援信息,希望这些信息能为育儿生活提供有效的帮助。

有关儿童及育儿支援窗口

实施育儿 广场的设施

“大家是怎么做的?”
“想和别人聊聊,听听别人怎么讲的”等等,在日常生活中出现的疑问和担心事情,可以在育儿广场得到解决。
实施设施详细信息请参照里面。

健康课

“不知道为什么哭泣”
“不吃奶”等等。
育儿中遇到的各种困惑以及各种比较在意的事情可以和保健师、营养师、牙科卫生士咨询。
(市立保健中心内)
☎0422-51-0700

儿童家庭支援中心

咨询“想诉说养育孩子的不容易”“分娩前后身体不好,想得到帮忙”“单亲家庭的烦恼”等有关育儿的全面问题。
☎0422-55-9002
☎0120-839-002
单亲家庭咨询
☎0422-60-1850

保育咨询员

关于保育所、幼儿园等的咨询
“保育园是否有空额?”“想知道幼儿园预先发表的信息”“想利用临时保育”等等,可以通过窗口和电话进行各种咨询。
(市政府3楼儿童育成课)
☎0422-60-1854

教育支援中心

关于育儿、身心健康、身体成长发育、性格行动以及学校集体生活等等各种问题。咨询范围包括从幼儿期至青春期的儿童。
(大野田小学地下1楼)
☎0422-60-1899

武藏野市 儿童成长发育支援中心 Midorino Kodomo(儿童)馆 咨询部 Habitto

咨询有关儿童成长发育中遇到的担心困扰等各种事情。
“不会爬”“不会走”“发育得慢”,等等问题。
(市立 Midorino Kodomo(儿童)馆内)
☎0422-55-8510

协助居住在本地的外籍居民生活得更好,提供多语言咨询及生活信息等等。

武藏野市国际交流协会

Musashino International Association(MIA)
多种语言专家咨询、翻译派遣、提供育儿服务的日语教室
<https://mia.gr.jp/>
☎0422-36-4511



男女平等推动中心
女性综合咨询及女性法律咨询等女性的各种苦恼。

☎0422-37-3410

健康育儿精选介绍的信息为令和2年4月现在的信息。

最新及详细信息请查看市政官方网站或者直接与设施联系。



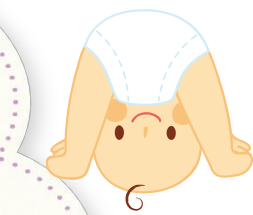


育儿广场

室内游戏场、设施介绍

育儿广场是提供儿童与儿童、家长与家长相遇，相互联系交流，安稳度过时光的场所。

同时，在育儿广场也能够咨询育儿问题，了解育儿支援信息，当地信息等等。另外还有的育儿广场举办演讲会等活动。最好去附近的育儿广场看看，一定会有收获的♪



※为了防止新型冠状病毒的感染扩大，可能会变更一部分内容。

0123 吉祥寺

0123Harappa

0~3 岁的孩子和他们的家人可以随时来馆游玩。工作人员随时都会接受育儿咨询。这里还举办各种各样的讲座和活动，协助育儿生活及亲子之间的交流。

0123 吉祥寺

- ①9 点~16 点
- ②周日、周一、节日
(儿童节除外)、
年末年初
- ③0422-20-3210



0123 Harappa

- ①9 点~16 点
- ②周五、周六、节日
(儿童节除外)、
年末年初
- ③0422-56-3210



境 Kodomo(儿童)园 Ikotto

境 Ikotto 是境儿童园内设立的育儿支援室。居住在市内的学龄前儿童和家长可以自由来这里玩耍。境儿童园的保育员、护士、营养师等专业职员也随时受理育儿咨询。

- ①9 点~16 点
- ②周日、节日、年末年初
根据境 Kodomo 园活动临时休息
- ③0422-53-2312



Toy-gururin

居住在市内的学龄前儿童和其家长、家人可以在这里自由玩耍。主要组织手工玩具协会、研讨会、玩具医院、玩具出借等活动，借此传达玩具的魅力。

- ①10 点~16 点
- ②周日、周一、节日、
年末年初
- ③0422-37-2016



樱堤儿童馆

该设施主要通过游戏使孩子们健康成长，丰富情操。也设有图书室。中午 12 点到下午 1 点也可就餐。

- ① 4~9 月: 9 点 30 分~17 点 30 分
10~3 月: 9 点 30 分~17 点
- ②周日、节日(除去儿童节)
年末年初(12/29~1/3)
- ③0422-53-2206



Sukusuku 泉

这是一所复合型的育儿支援设施，包括“育儿广场”、“临时保育”和“小规模保育”三项事业。目标是成为深受居民喜爱的育儿场所，无论何时来这里都能够解脱紧张，平心静气。

- ①10 点~16 点
- ②周日、周一、节日、夏季(8/13~15)
临时休息、年末年初(12/29~1/5)
(临时保育周一~周六均可利用)
- ③0422-77-0213



育儿广场 Mizuki-ko

这是一所可以随意进食，喂乳，换尿布和玩耍的对外开放设施。在这里可以带孩子体验茶道和华道、婴儿测定、育儿咨询、手足型印艺术、节奏练习、儿童歌曲、婴儿按摩、英语、与老年人中心的互动、季节性手工艺等等。主要是在养育儿女的同时可以做些事情，而不脱离居住地的社会生活。

- ①10 点~16 点
- ②周六、周日·节日、年末年初
- ③0422-38-5150



Minnanotokotoko

这是一所设有对外开放型育儿空间的小型保育室。利用开放空间实施临时育儿服务，开设婴儿按摩等有关讲座。在这里还可以体验托儿服务。保育室与居住地区紧密相连，创造温和亲切气氛，支援以婴幼儿为主的育儿生活。

- ①周一~周三 9 点 30 分~15 点
周四、周五 11 点~16 点
- ②周六、周日、节日年末年初(12/29~1/3)
临时休息(可利用临时保育)
- ③0422-27-7195



交流中心亲子广场

这是本市所有交流中心举办的育儿广场，适应对象为学龄前儿童及父母。每月举办一次或者两次，地点在各交流中心室内。利用者支援专门人员，儿童馆工作人员及市政育儿支援咨询员也会前往参加。另外还有育儿支援团体和当地居民举办的 collabono Komisen 亲子广场。关于举办日期和地点请查看市报及网站。

- ③0422-60-1239
(儿童政策课)



幼儿园 保育园

幼儿园举办各种面向未入园儿童的活动，也邀请未入园儿童参加幼儿园的活动，并提供育儿咨询服务。保育所举办面向在家育儿亲子的“婴儿广场”、“准妈妈广场”、“开放露园”和“其他育儿支援事业”。还提供向保育士、护士师、营养师等专业工作人员咨询服务。请在市报或宣传单确认举办日期和地点。

- ③直接与各园联系



除此之外的开放空间

[交流中心主办的开放空间]

Keyaki 交流中心: Keyaki Komorebi 广场

[地域社协(福祉会)主办的开放空间]

吉祥寺西交流中心: Hiroba Hiyoko

中央交流中心: 亲子 Nikoniko 广场

境南交流中心: Kumanokohiroba

举办日期、地点的详细信息请在市政网站确认



Ten million House 花時計

该设施从婴幼儿亲子到老年人均可利用，是隔代交流的最佳场所。无论何时都可以轻松地来这里就餐饮茶。2 楼的“Ru-puru”是一间婴幼儿亲子可以自由活动，广交朋友的房间。另外也有其他各种各样的活动哦。

- ①10 点~16 点
- ②周六、周日(节日开放) 年末年初
- ③0422-32-8323



双胞胎，三胞胎聚会

这是为多胎育儿家庭举办的聚会活动，地点在市政厅和樱堤儿童馆。大家聚在一起，聊聊多胎育儿独有的烦恼，交换各种多胎育儿的意见、主见和信息，使紧张的育儿生活中放松一些。也非常欢迎准妈妈和前辈妈妈参加。儿童馆也有多胎儿前辈妈妈们运营的聚会。(不需预约)举办日期详细信息请在市报、市政网站确认。

- ③0422-60-1239(儿童政策课)



希望能够得到保育服务

Family Support center

该设施实施的居住地互助活动是由“希望得到育儿帮助(Family 会员)”和“志愿参加帮助(Support 会员)”而组成。设施的咨询员会安排双方会员组成配合小组。(对象: 出生后 6 个月~小学 6 年级)有关办理手续及费用等详细信息，请直接联系该设施，或者在网站确认。

- ①7 点~20 点
- ③0422-30-8077



- ① 利用时间
- ② 休馆日
- ③ 联系方式 * 详细联系请向各设施查询。



在自己居住地周围，是否看到过有人佩戴《区域育儿支援》标志？

该标志表示居住在这里的育儿家庭会受到当地居民的温馨爱护。另外如果生长在这里的儿童和家长将来也能够关心帮助本地的老人和残疾人，我们的生活就会变得温暖和谐。推广该标志是为了使我们生活的世界将会变得更加美好。

育儿支援设施 MAP



- 交流中心
- 育儿支援事业实施设施
- 育儿支援设施
- 保育園
- 幼儿园
- 认定儿童园

育儿支援信息杂志 *sukusuku*



sukusuku 导航



※各设施的详细联系方式，请扫描二维码确认。



武藏野市育儿广场网络

本网络是由在市内经营育儿广场的设施、团体以及育儿支援组织、行政机构等联合创建的。其目的是便于进行信息交流和组织学习活动，并互相合作，活跃地区的育儿气氛。

通过“育儿支援网络”的邮件发送和“育儿广场出行 map”（每年发行 2 次）等方式介绍参加网络的团体及各种活动信息。欢迎大家充分利用地区的育儿广场。