

# 公益財団法人武蔵野市国際交流協会会員規程

H28.8.1

## (趣旨)

第1条 この規程は、公益財団法人武蔵野市国際交流協定会款第43条第2項の規定により、会員の資格、会費等に関し、必要な事項を定めるものとする。

## (会員の資格)

第2条 会員登録申込書を提出し、会費を納入した者を会員とする。

2 会員期間は、登録の日から当該会計年度の末日までとする。ただし、10月1日から3月31日までの間に新規に登録した者の会員期間は、登録の日から翌会計年度の末日までとする。

3 現に会員として登録している者が会員期間の末日前に登録の更新手続をするときは、当該登録の更新は翌会計年度の初日に行われるものとみなす。

4 公序良俗に反する行為その他会員として適当でない事実が認められるときは、理事会の議決により登録を抹消することができる。

## (会員の種類)

第3条 次の各号に掲げる会員の種類の定義は、当該各号に定めるところによる。

(1) 個人会員 本人の氏名、住所等を登録し、会員として活動するものをいう。

(2) 家族会員 本人及びその家族の氏名、住所等を登録し、本人又は当該登録をした家族が会員として活動するものをいう。

(3) 団体会員 団体の名称、所在地等を登録し、団体又はその団体を構成する個人が会員として活動するものをいう。

## (3年会員)

第4条 個人会員及び家族会員については、3年分相当の会費を前納する者を3年会員とすることができる。

2 3年会員の会員期間は、第2条第2項の規定にかかわらず、登録の日から起算して2年を経過した日の属する会計年度の末日までとする。ただし、10月1日から3月31日までの間に新規に登録した者の会員期間は、登録の日から起算して3年を経過した日の属する会計年度の末日までとする。

## (会費)

第5条 会費は、別表で定める額とする。

2 納入された会費は、会員の都合により登録を抹消し、又は第2条第4項の規定により登録を抹消した場合には、返金しないものとする。

## (委任)

第6条 この規程に定めのない事項については、理事会の決議により理事長が別に定める。

## 別表(第5条関係)

会員の種類	会費(1口につき)
個人会員(1年)	2,500円
家族会員(1年)	3,500円
団体会員(1年のみ)	11,000円
個人会員(3年)	6,000円
家族会員(3年)	9,000円

# MIAの会員になると?

MIAは会員制度によりボランティア活動を中心として運営されています。当協会における会員とは協会の活動趣旨に賛同され、会員登録の申し込みをし、定められた年会費を納めた方のことをい

①機関紙『むさしのFRIENDs』や『Calendar』『MIA Volunteer News』

(各、3ヵ月に1回発行)や会員向けお知らせを郵送します。

②外国語会話交流教室や各種イベントなどの優先申込みや参加費の割引があります。

③国際交流・協力事業の企画提案や運営に関わられます。活動の詳細

**会員になるには** 細 は中面をご覧ください。

●会員登録が必要です。会員登録申込書にご記入のうえ、会費をご持参または下記口座へお振り込みください。

<年度会費>\*1年とは、4月1日~翌年の3月31日までを言います。

会費 ボランティア活 動が含ま	会員の種類	1年会員	3年会員
	個人会員	2,500 円	6,000 円
	家族会員	3,500 円	9,000 円
	団体会員	11,000 円	—


にはボラン  
活動時の事故保  
険が含まれてい  
ます。


三菱東京UFJ銀行	武蔵境駅前支店	普0006012
多摩信用金庫	境支店	普0077910
ゆうちょ銀行	振替口座	00130-6-266699

【外国人会員登録】登録は無料です。活動内容によっては、通常の手続き(有料)を要する場合があります。詳しくはMIAスタッフにお問い合わせください。

## 寄附のお願い

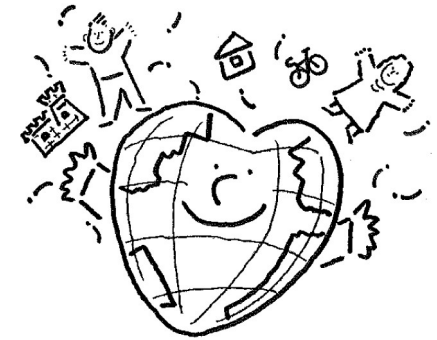
MIAの活動の資金面でのサポートもよろしくお願ひします。

 **公益財団法人武蔵野市国際交流協会(MIA)**  
〒180-0022 武蔵野市境2-14-1スイング9F  
TEL 0422-36-4511 fax 0422-36-4513  
URL <http://www.mia.gr.jp/> ✉ [mia@coral.ocn.ne.jp](mailto:mia@coral.ocn.ne.jp)

お問い合わせは上記MIA事務局までお気軽にどうぞ！

# MIA

## 共に生きる街づくりをめざして!



公益財団法人 武蔵野市国際交流協会

Musashino International

# MIAとは?

- 創立年月日：1989年10月13日
- 一般財団法人設立：2009年4月1日
- 公益財団法人認定：2010年4月1日
- 設立目的：国際平和に寄与する開かれたまちづくり
- 主な活動：市民主体の国際交流・協力の推進  
在任外国人支援など
- 年間予算：約6,660万円(2016年度)
- 会員数：492人(2016年8月1日現在)
- 外国人会員数：812人(81か国・地域)
- 刊行物：機関紙『むさしのFRIENDs』/外国人向け4言語(日・中・西・英)情報紙『MIA Calendar』/ボランティア情報紙『MIA Volunteer News』  
各年4回発行、各種報告書



# MIA ではどんな活動が行われているの？

## ◆◆生活支援◆◆



地域には言葉や文化・習慣の違うさまざまな外国人が暮らしています。生活状況、日本語力などに配慮しながら、各分野の専門家とも連携し、留学生のホームビジット受入れ、日本語交流や専門家相談の活動を通して外国人を支援しています。

## 日本語学習支援

- 日本語コース：週1回の教室活動と週1回のマンツーマン活動の組み合わせ（金曜午前・保育あり/土曜午前/水曜午後）。
- 日本語サロン：4-5回で1コース。
- 日本語スピーチ大会：外国人による発表（テーマは自由、年1回）。
- 日本語交流員ステップアップ研修、日本語交流員養成講座（隔年開催）。

## 多言語による各種相談

- 専門家相談会：法律、医療など7分野の専門家と16言語の語学ボランティアによる。年1〜2回開催。
- 予約制専門家相談：毎月第4土曜日。
- 語学ボランティア研修：適宜開催（外国人相談事業で通訳として活動する方のための研修会）。

## 留学生の社会参加の促進

- 「留学生」むさしのファミリープログラム：年2回(4月、10月)募集。地域の留学生と日本人家族がホームビジットを基本に1年間自由に交流するプログラム。留学生との相互理解や交流をサポートするイベントや講座も充実。

## ◆◆コミュニケーション支援◆◆



外国で暮らす時、言葉ができず、知り合いもなく、情報が入らなければ不安になるものです。協会窓口での対面や電話、ラジオ放送などで生活に必要な情報を多言語で提供し、通訳者の派遣及び翻訳など、暮らしの基礎となるコミュニケーションを支援しています。

## 多言語による生活情報の提供

- 英語、中国語、ロシア語、ドイツ語、ノルウェー語、スペイン語、タミル語による相談・情報提供。
- MIA Calendar（日・中・英・西4言語、年4回発行）。
- 外国人のための防災事業および啓発活動。

## 通訳者の派遣および翻訳

- 法律、医療、行政、教育分野で支援が必要な

場合に限定して実施。

原則有料。＊通訳は団体からの依頼のみ。

## ◆◆多文化共生の地域づくり◆◆



地域の人と知り合いたい外国人と、外国人との交流を希望する市民とをつなぐ活動をしています。いろいろな文化の人が豊かに暮らす地域づくりをめざしています。

## 地域における国際理解の推進

- むさしの国際交流まつり：地域の国際交流・協力団体やMIAのボランティアグループ、外国人会員が協働で開催する武蔵境地域の一大イベント（年1回、11月開催）。
- 教員ワークショップ：学校での国際理解の取り組みを推進できるよう小中高等学校の教員を対象に開催。
- 青年ワークショップ：多文化が共生する地域づくりのために、青年(社会人/学生)だからこそできることを考え実践しています。

## 国際交流及び国際協力に関するボランティア活動の支援

- ボランティア活動説明会：新たにボランティア活動を始めたい方のための説明会。年1回開催。
- 外国人会員企画事業：
  - 親子で参加！こども国際交流クラブ
  - シリーズ「世界を知ろう！世界の人とふれあおう！」
  - 外国語会話交流教室
  - 世界の家庭料理教室
  - プロの芸術家シリーズ など。
- ボランティア自主事業グループ：会員ボランティアによるグループ。「イベントグループ」「FMラジオ番組運営委員会」「情報紙編集委員会」「外国人ボランティア支援グループ」の4つの自主運営グループがある。

## 《ボランティア自主事業推進委員会》

各グループからの代表と会員推薦の委員などで構成されている委員会。会員から出た新規企画事業の審査を3ヶ月に1回行うと共に、ボランティア活動の活性化のための情報交換等を行います。

## 国際交流及び国際協力に関する地域団体との連携

- 共催・派遣：必要と認められる事業の共催、学校等への外国人会員等の講師の派遣、地域のおまつりへの出演者や出店者の派遣など。
- 他団体への支援：後援（名義使用、機関紙などで広報）/助成(事業費の半額、上限10万円)/会議室の使用（予約は2ヵ月以内、使用条件あり）/印刷機の使用（団体発行物の印刷、用紙はお持ちください）。

MIAは地域の人々の「出会いの場」です。イベント参加やボランティア活動を通じて、多文化の人々との交流をお楽しみください。

# MIAでボランティア！！

MIAの活動のほとんどは会員によるボランティアの協力で行なわれています。気軽に参加できるものからじっくり取り組むものまでさまざまなボランティア活動があります。ご自分にあった活動を見つけてご参加ください。

## すぐできるボランティア活動



MIAでは会員向け機関紙『むさしのFRIENDs（年4回発行）』でボランティア募集のお知らせを随時掲載しています。

【例】むさしの国際交流まつりの当日ボランティア/外国語会話交流教室のアシスタント/地域のおまつりのサポーター/朝の日本語コースの保育ボランティア…etc.

## 「イベントグループ」

シリーズ「世界を知ろう！世界の人とふれあおう!」の企画・運営をサポート。3カ月に1度の定例会やイベント時の打合せや当日の参加ができればOK。

## 「FMラジオ番組運営委員会」

むさしのFM（78.2MHz）にMIAが提供している番組の企画・運営を行っています。『NEWS from MIA』：日・英・韓・中国語による外国人に役立つ情報番組。『MIAプラザ』：外国人ゲストとのトーク番組（生放送）。

## 「情報紙編集委員会」

MIAでボランティアとして活躍中の方を紹介するボランティア情報紙『MIA Volunteer News』の取材・原稿執筆・編集・印刷まで。年4回発行。

## 「外国人ボランティア支援グループ」

外国人会員企画事業の運営サポート。料理や芸術などを楽しみながらできる活動です。

## 事前に登録や研修が必要なボランティア活動



日本語交流員	日本語コース、日本語サロン、日本語スピーチ大会など外国人参加者の地域参加と生活情報提供を目的とした「日本語での市民交流」活動。日本語交流員養成講座（隔年開催）の受講が必要です。
--------	--

語学ボランティア	専門家相談の通訳、行政機関等での通訳など任在外国人支援の活動です。語学オリエンテーションに参加してください。
----------	--

むさしのファミリー	紹介した留学生と1ヵ月に1度くらいの割合で1年間交流します。ホームステイではありません。募集は春と秋の年2回。単身の方でも参加できます。交流会や実践講座などもあります。説明会に参加してください。
-----------	---

## ひとりでもできる国際協力

「使用済み切手・書き損じハガキ回収箱」をMIA受付に常設しています。身近で気軽にできる国際協力の活動にご参加ください。