

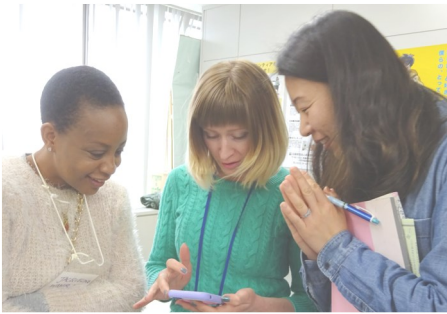
日本語交流員養成講座受講者募集

外国人と交流しながら あなたも活動しませんか？

武蔵野市国際交流協会(MIA)の活動に「日本語交流員」という活動があります。
(「日本語教師」ではありません)。「日本語交流員」は、地域に暮らしながらMIAの日本語コースに参加している外国人と「ご近所の仲間」になるための交流活動です。

おもに、外国人と時間や体験を共有しながら言葉や生活に慣れるお手伝いをしたり、互いの思いを伝えあいながら「外国人にも日本人にも暮らしやすい地域社会」を共にめざす活動です。活動の共通語は「やさしい日本語」です。この活動の前提となる養成講座へ応募希望の方は、まず**募集説明会**にお越しください(3/15~4/17WEBで受付)

日本語交流員活動のイメージ



日本語交流員として活動希望の方は**募集説明会**参加と右の日程の**養成講座受講**が必要です。

講座応募条件: ①-④を全て満たす方。

- ① 4月の**募集説明会**に参加可能な方
【説明会は上のQRかWEBで受付中↑】
- ② 講座修了後**MIA日本語交流員**として活動できる方(日時自由)
- ③ 講座初回のオリエンテーションと最終日を含む**5講座以上**受講できる方(講座日程表★の講座:必須)
- ④ 下記ABのいずれかに該当する方 (注:※参照)



A) **MIA**会員の方

B) 市内在住・在学・在勤の方

注:※上記A. B. に該当しない方も説明会の参加&講座応募は可能です。ただし講座募集の結果により抽選が行われる場合は抽選の優先順位が低くなります。

★いずれの方も、講座の受講が決定した時点で**MIA**会員でない方には受講開始までに**MIA**会員登録をお願いします。

講座応募: **4月1日**より受付開始。下記QRのホームページ 申込

フォームに 氏名・住所・年齢・職業・電話番号・メールアドレス、応募の理由を明記のうえ申込み。



★講座申込: **4月25日(金)正午締め切り** ➔

講座日程: **5月10日~6月21日**

(5/17以外の毎週土曜、全6回)

時間: 9:45-12:00 場所: スイング10F/11F

定員: 50名 (超えた場合、会員か武蔵野市民を優先のうえ抽選)

受講料: **¥3,600**(受講決定時、別途年度会費**¥2500**)

養成講座のスケジュールと概要

日程	日本語交流員養成講座
★ 5月10日	オリエンテーション
5月24日	多文化理解ワークショップ 山西優二さん(前早稲田大学教授)
5月30日	在住外国人の法的地位と人権 宮本克さん(弁護士)
6月 7日	外国人とともにつくる市民活動 三藤和寛さん (ポランティアセンター-武蔵野職員)
6月14日	外国人の生活支援~外国人親子の支援 宮崎幸江さん(上智大学短期大学部教授)
★ 6月21日	交流員活動ワークショップ-日本語学習支援 コーディネータ(浅井記子さん・橋本純子さん ・須田敦子さん)&外国人参加者&交流員

上記★マークの講座以外は、1回ごとの聴講が可能です。
※聴講は 活動の予定がない方も受講できます
聴講料: 各回 1500円。(定員5名。先着順)
(MIA会員は600円。MIA日本語交流員は無料。)



<https://mia.gr.jp/>
mia@coral.ocn.ne.jp

